

クラブライフの楽しさひろがる

リゾートネット Resonet

リゾートネットワークシステム
令和6年度(2024年度)版



一般社団法人 **日本リゾートクラブ協会**

〒151-0053 東京都渋谷区代々木4-36-19
リゾートトラスト東京ビル3階
TEL (03) 5354-6450 FAX (03) 5354-5779

<https://www.j-resortclub.or.jp>

ご利用のしかた

リゾートネット加盟クラブの会員（個人、法人）の皆様は、このパンフレットに掲載している各地の施設を相互にご利用いただけます。

■ご予約について

- ・ご予約は、皆様の所属クラブの予約窓口へお申し込みください。
- ・予約窓口では、客室の確認ができ次第、ご連絡いたします。
- ・ご利用方法などは、ご予約の際にご説明いたします。

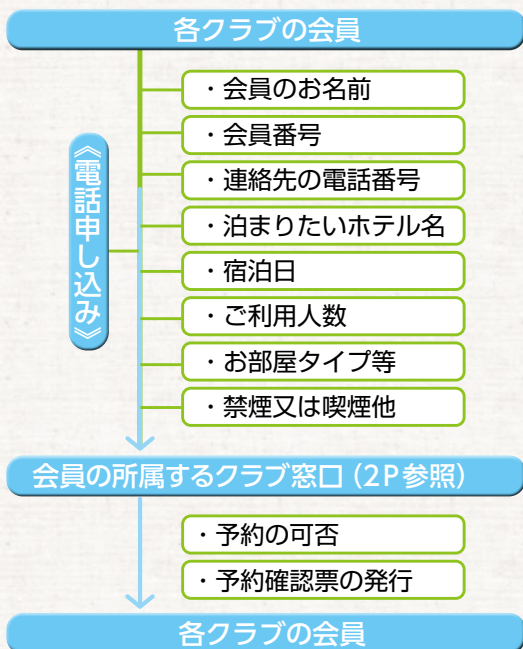
■ご利用方法について

- ・ご利用に当たっては、チェックインの際、クラブ会員証や施設利用券、予約確認証などをご提示ください。
- ・ホテルのフロントには、あなたが予約されたクラブから連絡が入っておりますので、安心してご利用ください。
- ・施設ごとの宿泊約款や、利用規定を守って、楽しいひとときをお過ごしください。

■ご注意

- ・このパンフレットに掲載している利用料金は、令和6年(2024年)4月現在のものです。サービス料、消費税を含みます。
- ・温泉の場合には、別に入湯税がかかることもあります。

申し込み方法の流れ



リゾネット加盟クラブと予約窓口

CLUB		TEL	FAX
エピナールリゾートクラブ		(03)6866-4346	(03)6866-4352
鴨川リゾートクラブ		(04)7092-2650	(04)7092-3500
北軽井沢リゾート倶楽部		(0279)84-5599	(0279)84-5556
紀鉄クラブ		(03)3262-8166	(03)3230-1269
サンダンス・リゾートクラブ		(03)5212-7430	(03)5212-7402
セラヴィリゾート泉郷		(050)5846-1240	(03)5981-2302
ダイヤモンド ソサエティ	大阪	(06)6765-8093	(06)6765-2288
	東京	(03)5427-5060	(03)3457-0880
東京レジャーライフクラブ(伊東パウエル)		(0557)36-6181	(0557)36-6185
マグナリゾートクラブ		(0120)089-988	(053)524-1126
マロニエ クラブ	下呂温泉	(0576)24-1122	(0576)24-1139
	湯の山温泉	(059)392-3210	(059)392-3223
みやび倶楽部		(0120)333-673	(03)6265-6182
リゾートトラスト		(03)6731-8880	(03)6837-9900

愛犬と泊まれるホテルの利用

今年のリゾネットでは、愛犬と泊まれるホテルを4カ所ご案内しております。

運営する会社により、多少異なりますが一般的な利用方法についてお知らせします。

- ① 5種以上の混合と狂犬病の予防ワクチンの接種が必要です。
(1年以内)両方の証明書又は、タグ等の持参が必要となります。
- ② 宿泊出来る愛犬の種類は、気性の荒い闘犬等はお断りしております。(室内に限るとしているホテルもあります)
- ③ レストランでも同伴可能です。館内ではリードの着用は必須、留守番はゲージの使用が義務付けられており、愛犬のフロント等でのお預かりはしておりません。(伊豆一碧湖を除く)
- ④ 部屋や布団等を汚した場合は、クリーニング代が請求されます。
- ⑤ 他の愛犬とケンカした場合等の事故又はトラブルについては、当事者同士で解決していただくこととしています。

ご不明な点については、それぞれのホテルにご照会をお願いします。





岩手県雫石、秀峰岩手山を望む北東北のリゾートホテルです。岩手山を一望できる絶景の空中露天風呂をはじめとした温泉施設と、岩手の海・山の味覚を存分に堪能できる自慢のホテルです。ご家族連れには、昔懐かしいお祭り屋台が軒を連ねるお祭り広場、ご夫婦でのんびりと上質の時間を楽しみたいお客様には、客室に源泉かけ流しの露天風呂のついた特別室「四季彩」がおすすめです。ご夕食は囲炉裏を囲んでの「炉端膳」和食と洋食が融合した「創作和食」がごございます。敷地内には、四季の花々と共に英国式のガーデニングを楽しんでいただける「フラワー&ガーデン森の風」もあり、自然を贅沢に満喫できる癒しのリゾートです。

- ・ペット同伴可能ルームをご用意しております。(小型犬1室2頭まで)

ご利用料金 (1泊2食・1室2名様以上)

平日	土曜・休前日	特定日(GW、夏季、年末年始)
20,900円～	24,200円～	34,100円～

★除外日 無し ※休館日あり

★小人料金等詳しくは直接ホテルにお問い合わせください 入湯税別途150円(大人のみ)



- 電車でのアクセス 東北新幹線 盛岡駅より無料シャトルバスで約40分(要予約)
- お車でのアクセス 東北自動車道 盛岡ICより約25分

〒020-0574 岩手県岩手郡雫石町鶯宿10-64-1
 TEL (0120) 123-389 <http://www.morinokaze.com/>

リゾートトラスト

グランドエクシブ那須白河 ザ・ロッジ



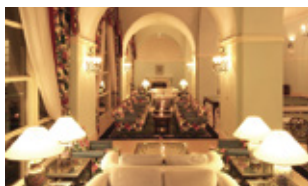
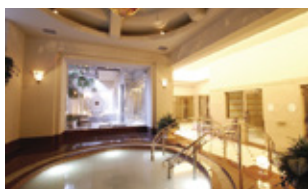
歴代のプレジデントがこよなく愛した、アメリカントラディショナルを受け継ぐ総合リゾート。目の前に広がる景色は優雅でダイナミックな休日を演出します。東京都心から90分、アクセス抜群のリゾート地です。

ご利用料金 (1泊2食・1室2名以上) 消費税・サービス料含む

大人	16,900円 (夕食6,300円コース)	小学生	11,830円
	21,000円 (夕食9,800円コース)	幼児	(3才～未就学幼児) 8,450円
	25,100円 (夕食13,200円コース)		

※中学生以上は別途150円の入湯税がかかります ※0歳～2歳は添い寝無料

★除外期間 土曜日・休前日・4/27～5/5、8/1～18、12/28～1/5



- お車でアクセス 東北自動車道「白河IC」から約4.3km (約10分)
- 電車でアクセス 東北新幹線「新白河駅」→タクシーまたは専用送迎バスで約10分
※新白河駅⇄ホテルの送迎バスあり (前日17時までの要予約)

〒961-8091 福島県西白河郡西郷村大字熊倉字雀子山3
TEL: (0248) 25-8111 https://www.rtg.jp/hotels/lodge/l_nasu/

エピナールリゾートクラブ ホテルエピナール那須



四季折々に豊かな表情を見せる那須高原の大自然に包まれた総面積15万㎡の広大なリゾートです。快適な314室の客室をはじめ、大浴場・露天風呂・温水プール・エステなどの施設も充実、シティホテルの機能性とおおらかなリゾートのくつろぎを合わせ持っています。

ご利用料金 (1泊2食・1室2～5名様・平日のみ)

大人	子供 (小学生)	幼児 (3歳以上の未就学児)
14,080円	11,616円	7,590円

入湯税別途150円 ※ご夕食・ご朝食はバイキングです。 ※客室は「絆ルーム」です。

★除外期間 土曜日、休前日、5/3～5、7/26～8/25、12/28～1/4



客室の一例

- 東北新幹線ご利用の場合
東京駅→(75分)→那須塩原駅→シャトルバス→30分(1日6便)
- お車ご利用の場合
東北自動車道 浦和IC→90分→那須IC→10分→ホテル

〒325-0302 栃木県那須郡那須町大字高久丙1
TEL (0287) 78-6000 <https://www.epinard-resortclub.com/>

北軽井沢リゾート倶楽部



ヴィラ北軽井沢エルウイング

Villa Kitakaruzawa



豊かな自然に囲まれ、浅間山麓を見渡せる立地。ご夕食は旬の素材を厳選した和食、質にこだわった炭火烧肉からお選び頂けます。
四季折々の大自然を満喫できる北軽井沢で、心も身体もリフレッシュして下さい。

ご利用料金 (1泊2食・1室2名様以上)

シーズン区分	大人	小人 (小学生)	幼児 (3才以上小人未満)
平日	12,000円～	7,500円～	5,500円～
休前日	14,000円～		

※ご夕食は事前のご予約をお願いします。(予約受付時間9:00～18:00)
 ※休館日: 6/4～9、12/4～7 ※朝食付プラン・素泊りプランもご用意しております。
 ★除外期間 5/3～4、8/3～17、12/28～1/3 (詳しくは直接ホテルにお問い合わせ下さい。)



●お車ご利用の場合

上信越自動車道「碓氷軽井沢IC」より約35km(約45分)

●長野・北陸新幹線ご利用の場合

東京→軽井沢 (JR約60分)
 軽井沢南口バスロータリーから送迎バスが運行しております。
 (前日までにて要予約)

〒377-1412 群馬県吾妻郡長野原町北軽井沢1924 - 172
 TEL (0279) 84-5555(代) <http://www.villa-kitakaruzawa.jp/>

勝浦ヒルトップホテル&レジデンス



都心から南へおよそ100km。

七色に彩られた花畑と輝くばかりの紺碧の海と空…

どこよりも早く春を告げる菜の花が咲き乱れ、雄大で穏やかな白砂の海岸。こんな身近なところに手つかずの自然がたっぷりと残っている。

建物の14階まで吹き抜けのロビーはパティオ感覚。自然の風の心地よさを感じてください。

ご利用料金 (1泊2食・1室2名様以上)

		平日	特定日・休前日
大人	2名1室	11,220円	13,420円
	3名1室	10,120円	12,320円
	4名1室	9,020円	11,220円
子供 (4~12才)		7,920円	

★除外期間 4/27~5/5、7/13~8/17、12/28~1/4

入湯税別途150円

★特定日 4/21~26、8/18~30、12/23~27、2/24、3/19~31



●JR外房線・特急わかしお号ご利用の場合

東京駅→(1時間30分)→勝浦駅→タクシー(約5分)

●お車ご利用の場合

●館山自動車道→〔市原IC〕→国道297号線→ホテル

●東京湾アクアライン→〔木更津JCT〕→圏央道→〔市原鶴舞IC〕→国道297号線→ホテル

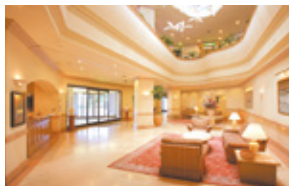
〒299-5231 千葉県勝浦市沢倉441-1

TEL (0470) 73-6000 <http://www.kgh.ne.jp/12/>

鴨川グランドタワー



客室は平均90㎡以上のオーシャンビュー。くつろぎを重視した客室では、欧米のバカンススタイルを心ゆくまでお楽しみ頂けます。また、キッチンやリビングルーム、ベッセルームなど広々とした空間で暮らすように滞在する。そんな豊かなリゾートライフを味わえます。



ロビー

ご利用料金 (1泊2食・1室2名様以上)

		平日	特定日・休前日
大人	2名1室	13,530円	16,280円
	3~4名1室	11,330円	14,080円
小人	(4才~小学生)	7,810円	8,140円
幼児	(3才) 施設使用料...3,300円		

★除外期間 4/27・28、5/3~5、7/13・14・20、7/27~8/17、12/28~1/4
★特定日 4/29~5/2、7/21~26、8/18~23



和食レストラン (生簀籠)



客室

- JR外房線・特急わかしお号ご利用の場合 (送迎バスは要予約)
東京駅→(1時間55分)→安房鴨川駅→送迎バス→(3分)→鴨川グランドタワー
- お車ご利用の場合

首都高速 — 東関東・京葉道路 → 館山自動車道 — [川崎浮島 JCT] → 東京湾アクアライン — [木更津 JCT] →
→ [君津 I.C.] → 房総スカイライン → 鴨川グランドタワー

〒296-0044 千葉県鴨川市広場834
TEL (04) 7093-6111 <http://www.kgh.ne.jp/05/>

エピナールリゾートクラブ 白浜オーシャンリゾート



南房総白浜で唯一海岸通りより海側にあり、さえぎるものがない180°の絶景をご覧ください。
お部屋は全室太平洋を一望できるロケーションが自慢の宿。

ご利用料金 (1泊2食・1室2名様以上)

大人	子供 (小学生)	幼児 (3歳以上の未就学児)
9,350円	8,250円	7,150円

入湯税別途150円 ※ご夕食・ご朝食はバイキングです。 ※客室は「一般ルーム」です。
★除外期間 土曜日・休前日、5/3～5、7/19～8/25、12/28～1/4



客室の一例

- JR内房線ご利用の場合
東京駅→(110分)→館山駅→
→無料送迎バス(要予約)→30分
- お車ご利用の場合
富津館山道路 富浦IC→30分

〒295-0102 千葉県南房総市白浜町白浜2784
TEL (0470) 38-2511 <https://www.epinard-resortclub.com/>

箱根強羅



箱根登山鉄道の終点にあり、ケーブルカーの発着駅としても賑わいを見せる強羅は、標高700m付近の温泉地。美しい景色に映える外観は洋風ですが、室内は「和」の美を表現したおもてなし空間です。シックなインテリアの館内には、名湯をたたえた温泉があります。駅にも近く周辺の観光スポットも充実しています。

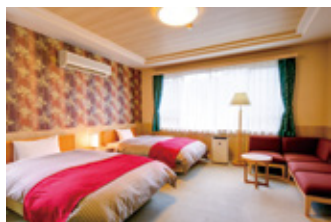
ご利用料金 (1泊2食・1室2名様以上)

シーズン区分	平日	休前日	特別日
大人(中学生以上)	9,900円	13,200円	15,400円
子供(小学生)	7,700円	11,000円	13,200円
未就学幼児	無料		

★特別日 4/27～5/6、7/13・14、8/10～15、9/14・15・21・22、12/29～1/4

※休館日 7/2～4

※中学生以上入湯税別途



- お車をご利用の場合
東名高速厚木I.C.→小田原厚木有料道路→小田原西I.C.→国道1号→宮ノ下交差点から約10分。
- 電車をご利用の場合
新宿駅(ロマンスカー)→箱根湯本駅→箱根登山鉄道→強羅駅 徒歩3分

リゾートトラスト リゾートピア熱海



美しいオーシャンビューが眼前に広がる「リゾートピア熱海」は、JR熱海駅より徒歩約10分とアクセスも便利。相模湾を一望できるジャグジー付きのパノラミックな大浴場で豊富な温泉をお楽しみください。また、全ての客室が相模湾に面しており、晴れた日には初島、大島が見晴らせます。朝夕の眺めのすばらしさはきっとご満足いただけます。和食レストランも充実、新鮮な海の幸をたっぷりご堪能ください。

ご利用料金 (1泊2食・1室2名様以上)

	大人	子供(5~12才小学生)	幼児(4才以下)
1室4名利用	12,100円	8,470円	お食事は現地 対応
1室3名利用	12,650円	8,855円	
1室2名利用	14,850円	10,395円	

※中学生以上は、別途150円の入湯税がかかります。

※差額にてお食事のグレードアップも承ります。

★除外期間 土曜日、休前日、4/27~5/5、8/1~18、12/28~1/5



〒413-0012 静岡県熱海市東海岸町13-93
TEL (0557) 83-5959(代) <https://www.rtg.jp/hotels/smc/atami/>



眼の前に広がる大海原、伊東パウエルはお部屋や露天風呂から望む相模灘の眺望と、新鮮な海の幸で皆様をお迎えます。気候穏やかな伊豆は見所も多彩。ご夫婦やお子様連れ、友達同士や社員旅行など様々な旅のシーンにお応えします。伊東オレンジビーチまで徒歩3分という近さで、夏は海水浴のお客様に大好評。伊東パウエルをベースに水のきれいな伊豆で、マリンレジャーをお楽しみください。

ご利用料金 (1泊2食・1室2~6名様)

シーズン区分	大人	子供	幼児
平日	12,000円	(小学生) 大人料金の 70%	1歳以下無料 2歳~未就学児 1,100円 ※食事別途
※夏季・休前日	15,000円		

※夏季は7/20~8/4、8/18~24 ★除外期間 8/5~17・12/30~1/3
一部屋を1名で利用する場合、夏季、休前日、除外日を除き+2,500円にて宿泊可能
入湯税別途150円 (小学生以上)



全室オーシャンビューのお部屋 (洋室の例)



伊豆の海の幸が盛り沢山の夕食 (一例)



大海原との一体感が味わえる温泉露天風呂

- 電車の場合
 - ・東京駅(又は新宿駅)⇒(踊り子号東海道線・伊東線)⇒伊東駅(伊東駅から徒歩8分)
 - ・東京駅⇒(東海道新幹線)⇒熱海駅⇒(伊東線)⇒伊東駅(伊東駅から徒歩8分)
- お車の場合
 - 首都高速⇒東名高速・厚木IC⇒小田原厚木道路⇒西湘バイパス・石橋IC⇒真鶴道路⇒国道135号線へ。(東京・渋谷から約120km)
 - ※駐車場は要予約

〒414-0002 静岡県伊東市湯川4-2-15
TEL (0557) 36-6181 <https://www.powell.jp/ito/>

伊豆高原アネックス



伊豆の美しいロケーションとプレイスポットを満喫できる、サンダンス・リゾート伊豆高原アネックス。オーシャンビューの部屋からは、青い海と紺碧の空を堪能していただけます。広々とした庭園には、大型犬から小型犬まで楽しめるドッグパークや英国調をイメージしたガーデン、またそれらを望むテラスを併設しており、ご家族・お友達と賑やかに楽しめます。

ご利用料金 (1泊2食・1室2名様以上)

シーズン区分	平日	休前日	特別日
大人(中学生以上)	8,800円	12,100円	14,300円
子供(小学生)	6,600円	9,900円	12,100円
未就学幼児	無料		

★特別日 4/27~5/6、7/13・14、8/10~15、9/14・15・21・22、12/29~1/4

※休館日 6/4~6 ※中学生以上入湯税別途



- お車をご利用の場合
東名高速厚木IC→小田原厚木有料道路→真鶴新道・熱海ビーチライン→国道135号線→サンダンスリゾート伊豆高原アネックス
 - 電車をご利用の場合
東京駅(踊り子号)→伊豆高原駅→タクシーで約10分
- ※事前ご予約制で送迎サービスあり



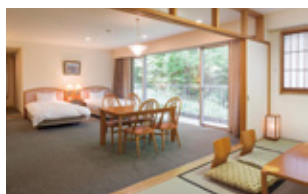
大室山の麓にたたずむ南欧風の白い館「ホテルアンビエント伊豆高原コンドミニアム」は伊豆の海を眼下に望む大人数でも楽しめるホテルです。広めのお部屋が中心で、お荷物が多くても困りません。セルフサービス主体のため、リーズナブルに、お気軽にお楽しみいただけます。

ご利用料金 (素泊まりのみ・1室2名様以上)

シーズン	素泊まりプラン	小学生	4才以上の未就学児
平日	5,000円	大人の70%	大人の50%
土曜・休前日	5,500円		

★除外期間：4/27～5/5、7/13～14・20・27、8/10～17、9/14～15、21～22、10/12～13、11/2～3、12/28～1/4、1/11～12、2/22～23、3/22・29

※休館日：6/24～27、12/2～5、1/7～8 入湯料別途300円（中学生以上）



和洋室



大浴場

●お車をご利用の場合

東名高速道路厚木ICより小田原厚木道路小田原經由国道135号線利用。

東名高速道路沼津ICより伊豆縦貫自動車道經由修善寺を経て、県道12号線冷川トンネル道路を利用。シャボテン公園方面。

●電車をご利用の場合

伊豆急行「伊豆高原駅」下車。送迎バスで約10分。

〒413-0235 静岡県伊東市大室高原3-490
TEL050-5443-6483 <https://izu.izumigo.co.jp/>



澄みきった空気の中、のんびりと湖畔を遊歩道にて散歩して頂けます。春は一面の桜。初夏は新緑。秋は紅葉。冬の凜とした静寂。四季折々の魅力に包まれた”伊豆の瞳”と呼ばれる一碧湖、3LDKの広いお部屋、メインテラスのレストランでは料理長が腕によりをかけて作り上げるお食事、スパテラスでは温泉で旅の疲れをゆっくりと癒して下さい。併設のドギーテラスではわんちゃんも一緒にお寛ぎ頂けます。

ご利用料金 (1泊2食・1室2～8名様)

●レイクサイドテラス

		平日	休前日
大人	2～3名様1部屋	9,350円～	10,450円～
	4名様以上1部屋	8,800円～	9,900円～

●ドギーテラス(わんちゃんと泊まれるお部屋・わんちゃん1匹無料)

		平日	休前日
大人	2～3名様1部屋	9,900円～	11,000円～
	4名様以上1部屋	9,350円～	10,450円～

※子供(4-12才・3名様以上1部屋)料金は70% ※7才以上入湯税150円
 ※わんちゃん宿泊代金(2匹目より): 小型・中型犬は1,500円、大型犬は2,000円
 ※除外日: 4/27～5/5, 8/10～17, 12/28～1/4
 ※1泊朝食又は素泊まりについては、お問い合わせください。



お車をご利用の場合 東名高速道路厚木ICより小田原厚木道・真鶴道路・国道135号線経由利用で約1時間40分

電車をご利用の場合 JR熱海駅から伊豆急行線 川奈駅(約35分)
川奈駅より送迎バス(約15分) ※15:00/16:00発(要事前予約)

〒414-0051 静岡県伊東市吉田839-91
TEL (0557) 45-7557 <http://kitetsuhotels.jp/ippekiko/>



首都圏、中京圏から車で約2時間、雄大に広がる八ヶ岳の南麓、標高約1,100メートルに13万㎡のスケールで施設展開するネオオリエンタルリゾート八ヶ岳高原。敷地内には全て造りの異なる様々なコテージが点在しています。コテージライフをサポートする温泉大浴場、レストラン、売店などの付帯施設も充実。周辺にもおすすめスポット満載。八ヶ岳が育んだ清流、湧水の地としても名高いエリアです。

ご利用料金（1泊2食・1室2名様以上）

シーズン	お手軽プラン	通常プラン	グレードアッププラン	小学生	4才以上の未就学児
平日	9,400円	10,400円	12,500円	大人の 70%	大人の 50%
土曜・休前日	9,900円	10,900円	13,000円		

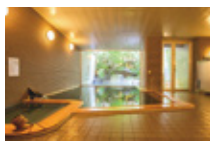
センター施設温泉大浴場 1人1回600円（小学生以下4才以上は300円）

★除外期間：4/27～5/5、7/13～14・20・27、8/10～17、9/14～15、21～22、10/12～13、11/2～3、12/28～1/4、1/11～12、2/22～23、3/22・29

※休館日：6/24～27、11/25～28、1/7～8



コテージ内観（例）



温泉大浴場「花いずみの湯」



日本料理「四季亭」



ケータリングメニュー 一例

●お車をご利用の場合

中央自動車道小淵沢ICから八ヶ岳高原ライン経由約10分。

●電車・バスをご利用の場合

・中央本線「小淵沢駅」からタクシーで約10分。送迎バスあり。（シーズンにより時間が変わるため要問い合わせ）

・小海線・甲斐小泉駅から徒歩約25分。

〒409-1502 山梨県北杜市大泉町谷戸8741

TEL050-5443-6483 <https://yatsugatake.izumigo.co.jp/>



北アルプスの雄大な景観と古き良き日本を思わせるのどかな田園風景が残る安曇野の里。ホテルアンビエント安曇野は常念岳を望む中腹に位置し、等高線に沿って立てられたフォルムが自然に溶け込みます。コテージは全棟に温泉を引いており、貸切温泉をお楽しみいただけます。上高地、黒部立山アルペンルートといった日本を代表する山岳リゾート巡りの拠点としても活用ください。

ご利用料金 (1泊2食・1室2名様以上)

施設タイプ	シーズン	お手軽プラン	通常プラン	グレードアッププラン	小学生	4才以上の未成年児
コテージ	平日	9,400円	10,400円	12,500円	大人の70%	大人の50%
	土曜・休前日	9,900円	10,900円	13,000円		
ホテル	平日	—	9,900円	—	大人の70%	大人の50%
	土曜・休前日	—	10,400円	—		

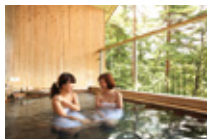
★除外期間：4/27～5/5、7/13～14・20・27、8/10～17、9/14～15、21～22、10/12～13、11/2～3、12/28～1/4、1/11～12、2/22～23、3/22・29

※休館日：12/9～12、1/7～8

※入湯税別途(中学生以上)



お部屋の室内一例



北アルプス展望露天風呂



エステ「ヒーリングフォレスト」



和食一例

●お車をご利用の場合

長野自動車道安曇野I.C.より14km「穂高CC」の先

●電車をご利用の場合

中央本線松本経由、大糸線「穂高駅」下車、送迎バスまたはタクシーで約20分。

〒399-8305 長野県安曇野市穂高牧2230

TEL050-5443-6483

<https://azumino.izumigo.so.jp>



マグナリゾートクラブ 浜名湖レークサイドプラザ



浜名湖の満天の星を一人占め、願いはいくつでもかなえられます。
湖畔に佇むレークサイドプラザは、エーゲ海のリゾートホテルそのもの。
奥浜名湖の風が心地良く、開放感のある露天風呂で心を解き放ち、
健康と地元食材にこだわった料理に至福の時をお楽しみください。

ご利用料金 (1泊2食・1室2名様以上)

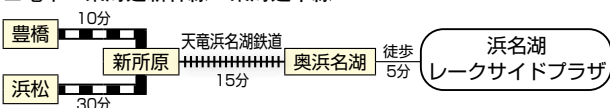
シーズン区分	大人	小人(大人食)	小人(子供食)
平日	14,300円	12,650円	9,350円
土曜日・休前日・サマーシーズン	17,050円	15,400円	12,100円

グレードアップコースもございます。
(シーズン期間については、予約センターにお問い合わせください)
※入湯税別途150円(大人のみ)

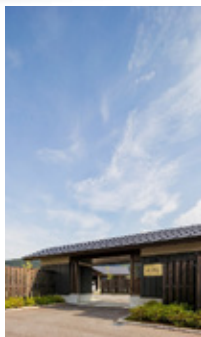
★除外期間 5/3~5、8/4、8/10~15、12/30~1/3、2/3~7



- お車 東名高速「三ヶ日IC」より10分
- 電車 東海道新幹線 東海道本線



〒431-1424 静岡県浜松市浜名区三ヶ日町下尾奈200
TEL (053) 524-1311(代) <https://www.h-lsp.com>



「ホテル森の風立山」は3000m級の立山連峰を貫く日本でも有数の観光地で知られる立山黒部アルペンルートの富山県側に位置するリゾートホテルです。

春は雪の大谷、夏は黒部ダムの放水、秋は紅葉と1年を通して大自然を堪能できる観光ルートです。そして、深さ1000m以上の富山湾は四季折々で200種以上の魚介類が獲れる天然の生け簀と呼ばれ、そのキトキト（新鮮）な魚の味は絶品です。冬の紅ズワイ蟹と寒ブリ、春のホタルイカと白えびに代表される富山湾の恵みはおすすめです。

また、源泉かけ流し露天風呂付離れの宿「立山別邸四季彩」も2015年春にオープンしております。ぜひこの機会に富山の食と温泉と自然、そして歴史と文化を満喫する旅にお出かけください。

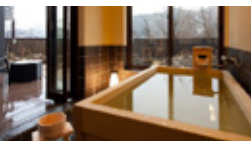
・ペット同伴可能ルームをご用意しております。（小型犬1室2頭まで）

ご利用料金（1泊2食・1室2名様以上）

平日	土曜・休前日	特定日（GW、夏季、年末年始）
18,700円～	22000円～	31,900円～

★除外日 無し ※休館日あり ※入湯税別途150円（大人のみ）

★小人料金等詳しくは直接ホテルにお問い合わせください。



- 電車でのアクセス 富山地方鉄道立山線 立山駅より車で7分（無料送迎あり 要予約）
- お車でのアクセス 北陸自動車道 立山ICより約40分

〒930-1454 富山県富山市原3-6

TEL (0120) 111-680 <http://www.morinokaze-tateyama.com/index.html>



標高1,212mの御在所岳。四季折々の壮大な景観を眺めながら、開湯1,300年、日本の名湯百選にも選ばれた伝統の天然温泉を心ゆくまでお楽しみいただけます。地産の食材を中心としたお料理は創作会席もしくはお箸でもお楽しみいただける本格フレンチをお選びいただけ、会席・フレンチコースとも同じテーブルにてご賞味いただけます。また館内やお食事は浴衣姿でお楽しみいただけます。

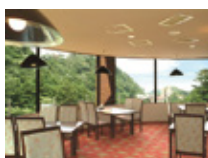
ご利用料金（1泊2食）

	平日	休前日
大人	14,000円	17,000円
子供（小学生以下）	7,500円	7,500円

※1室1名利用は+3,000円 ※入湯税別途150円

★除外期間 5/3~5、8/10~13、12/31~1/3

ホテル休館日 7/2~4、2/3~6



●お車でのアクセス
新名神高速道路「菟野」インターより約10分。

●名古屋駅からのアクセス
近鉄「名古屋」駅から「湯の山温泉」駅まで56分。
近鉄「難波」駅から「湯の山温泉」駅まで146分。
「湯の山温泉」よりタクシーで約10分。

●送迎バスのご案内
近鉄「湯の山温泉」駅より送迎バスをご利用いただけます。

◆駅→ホテル 15:00 15:30
〈要予約〉

◆ホテル→駅 11:10



〒510-1233 三重県三重郡菟野町菟野字湯の山8563
TEL (059) 392-3210 <http://www.marronnier.info>

ダイヤモンド ソサエティ ダイヤモンド滋賀ホテル



エントランスを入ると、そこに広がるのは非日常の空間と自然の調和。自然の中のリゾートホテルという特別な空間でありながらも、リラックスして我が家のようにくつろげる安心感があり、気軽に利用していただける上質のリゾート。大切な人との満ち足りた時間をお約束します。

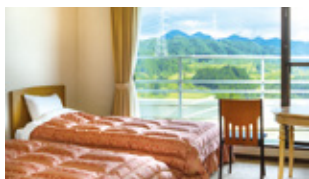
ご利用料金 (素泊まり・1室2名様以上)

1室2名様の場合	15,000円～
1室3名様以上の場合	1名様につき+3,000円 ※5才以下で添寝の場合は無料

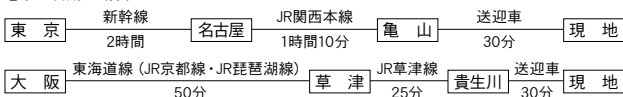
食事(1名様料金) ※変更の場合あり	
朝食	2,420円～
夕食	7,865円～

★除外日 休前日、特定日(GW・夏季・年末年始等)

お子様の食事についてはお問い合わせください。



●電車ご利用の場合



●自動車ご利用の場合



〒525-0208 滋賀県甲賀市土山町黒川1711
TEL(0748) 68-0211 <https://www.diamond-s.co.jp/>

鳥羽わんわんパラダイスホテル



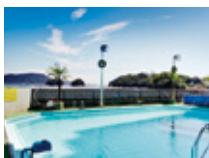
わんちゃん連れ専用のホテルです。お部屋もレストランもわんちゃんと一緒にお過ごしいただけます。鳥羽湾を眺める屋上ドッグガーデン、写真撮影スタジオ（水曜日定休）、プール（期間限定営業）など付帯設備も充実。夕食は地元の新鮮な食材を使用した会席料理をご用意。愛犬サロンのゲーム大会（不定期開催）も毎回大好評です。小型犬から大型犬まで、お泊まりデビューからシニア犬まで安心してご利用いただけます。

ご利用料金（1泊2食・1室2名様以上）

シーズン	通常プラン	グレードアッププラン	小学生	4才以上の未就児
平日	11,700円	13,800円	大人の70%	大人の50%
土曜・休前日	12,200円	14,300円		

★除外期間：4/27～5/5、7/13～14・20・27、8/10～17、9/14～15、21～22、10/12～13、11/2～3、12/28～1/4、1/11～12、2/22～23、3/22・29

※休館日：6/3～5、12/2～4、1/7～8



ドッグ専用プール



海側和洋室



同伴レストラン



会席料理

●お車をご利用の場合

東名阪、伊勢自動車道、[伊勢] I.C.より伊勢二見鳥羽ラインで約20分、または浜松より国道1号線経由、伊勢湾フェリーを利用。

●電車をご利用の場合

大阪または名古屋よりJR・近鉄を利用、「鳥羽駅」下車。鳥羽駅よりタクシーで3分、徒歩約10分。

★鳥羽駅より送迎有

〒517-0015 三重県鳥羽市小浜町272
TEL050-5443-6483 <https://toba.wanpara.jp/>

リゾートトラスト サンメンバーズ京都嵯峨



歴史と文化の町、京都。その洛西に静かに佇むサンメンバーズ京都嵯峨。周辺には古都の面影が色濃く残り、ホテルの庭先がそのまま嵯峨野散策の出発点となる最高のロケーションをお楽しみください。館内に一歩足を踏み入ると、そこは古都の風情漂う「雅の世界」。

贅に彩られた日本料理「嵯峨」や「茶房らうんじ」が華やかな旅情を演出します。

ご利用料金（1泊2食・1室2名以上）

大人	13,800円（夕食5,000円コース）	小学生	（5才～12才小学生） 8,800円
	17,400円（夕食8,000円コース）	幼児	（4歳以下）のお食事は 現地対応
	21,000円（夕食11,000円コース）		

★除外期間 土曜日、休前日、4/27～5/5、8/1～18、12/28～1/5

※宿泊者の年齢に関わらず、宿泊料金が発生する場合は別途宿泊税が課税されます。



〒616-8304 京都市右京区嵯峨広沢南野町27-1
TEL (075) 882-8771 https://www.rtg.jp/hotels/smc/k_saga/

リゾートトラスト リゾートピア久美浜



丹後半島山陰海岸国立公園に位置する「リゾートピア久美浜」は、兵庫県但馬地方もバックグラウンドにした両但の中心地です。真珠のような久美浜湾の内海を眼下に、背後には豊かな緑陰をいただいたリゾートトラストグループの中で唯一の日本海に面した落ち着きとくつろぎが得られるホテルです。

ご利用料金（1泊2食・1室2名様以上）

羽衣コース	2名	3名	4名
大人	17,200円	16,800円	16,500円
子供(5才~12才 小学生)	10,300円		
幼児(4才以下添寝)	夕食3,630円又は1,815円 朝食968円		

※10月~3月のシーズンには蟹コースもございます。詳しくはホテルまでお問い合わせください。

※中学生以上は別途入湯税150円がかかります。

★除外期間 土曜日・休前日・4/27~5/5、8/1~8/18、12/28~1/5



●お車の場合 舞鶴若狭自動車道 綾部JCTより綾部宮津道路 京丹後大宮ICから国道312号線を経由（京丹後大宮ICから約50分）

●電車の場合 ◎豊岡駅（JR、京丹後鉄道）からシャトルバスで約35分
◎久美浜駅（京丹後鉄道）よりシャトルバスで約10分

※178号線丹後半島沿いは、現在一部交通規制がございます。お気をつけください。

※冬季お車でお越しのお客様は、降雪情報をご確認の上、スタッドレス・又はチェーンをご用意の上お越しください。

〒629-3422 京都府京丹後市久美浜町湊宮1302-2
TEL (0772) 83-1380 <https://www.rtg.jp/hotels/smc/kumi/>

リゾートトラスト

グランドエクシブ鳴門 ザ・ロッジ



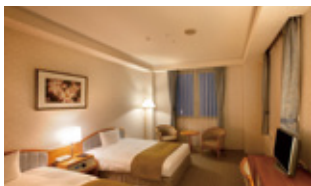
眼下には穏やかな瀬戸内の絶景が広がり、目の前には緑鮮やかなアンジュレーションの36ホールの雄大なゴルフ場。館内は吹き抜けのアトリウムを自然の光がやさしく包み込み、ゆったりくつろぐ事ができる客室でのリラックスタイムを…。レストランでは、料理長がこだわりの旬の食材を吟味し、腕を揮います。

ご利用料金 (1泊2食・1室2名以上) 消費税・サービス料含む

大人	16,000円 (夕食6,300円コース)	小学生	(5才～12才小学生) 9,200円
	20,000円 (夕食9,800円コース)	幼児	(4歳以下)のお食事は 現地対応
	24,000円 (夕食13,200円コース)		

※「和」・「伊」・「中」より選択

★除外期間 土曜日・休前日・4/27～5/5、8/1～8/18、12/28～1/5



- お車でのごアクセス 大阪・神戸方面 神戸淡路鳴門自動車道「鳴門IC」から約35分
岡山方面 高松自動車道「引田IC」から約20分
- 公共交通機関でのアクセス
高速鳴門バス停→タクシーまたは専用シャトルバスで約25分
※高速鳴門バス停⇄ホテルのシャトルバスあり

〒771-0376 徳島県鳴門市北灘町折野字大川筋182
TEL (088) 682-0246 https://www.rtg.jp/hotels/lodge/l_naru/

リゾートトラスト リゾートピア別府



湯量・源泉の本数・泉質の種類ともに日本を代表する温泉地『別府』。その高台に位置するリゾートピア別府は、ヨーロッパテイスト漂う格調高いホテル。ホテルからは別府市街はもとより別府湾、大分市街、そして天気の良い日は四国までが一望できます。環境は市街より車で約15分の大変静かな場所。良質の温泉大浴場や露天風呂、地元の海の幸を生かした料理長こだわりの日本料理をお楽しみください。

ご利用料金 (1泊2食・1室2名様以上)

大人	カジュアルコース	推奨コース	閑あじコース
2名	13,600円	17,200円	20,900円
3名	12,100円	15,700円	19,400円
4~5名	11,600円	15,200円	18,900円

子供 (5才~12才小学生) …8,250円
 幼児 (4才以下) …お食事は夕食1,815円 朝食968円 予約時要申込

大人は別途250円の入湯税がかかります。

★除外期間 土曜日、休前日、4/27~5/5、8/1~18、12/28~1/5



〒874-0831 大分県別府市堀田7組の1
 TEL (0977) 25-2111 <https://www.rtg.jp/hotels/smc/bep/>



Resonet^{*}

一般社団法人とは ——

一般社団法人日本リゾートクラブ協会は、昭和63年（1988年）2月、リゾートクラブの調査・研究、情報収集・提供や消費者相談などを目的に、通商産業省（現経済産業省）許可の社団法人日本リゾートクラブ協会として設立され、平成25年（2013年）4月1日内閣府の許可により一般社団法人に移行しました。現在は、13社が加盟しております。